



**คู่มือการปฏิบัติงาน
กองสาธารณสุขและสิ่งแวดล้อม**

**เทศบาลตำบลเจ๊ะบิลัง
อำเภอเมือง จังหวัดสตูล**

ที่มา

การจัดทำคู่มือการปฏิบัติราชการของกองสาธารณสุขและสิ่งแวดล้อม เทศบาลตำบลเจ๊ะบิลัง อำเภอเมือง จังหวัดสตูล ได้จัดทำขึ้นเพื่อเป็นเครื่องมือในการกำกับและปฏิบัติราชการของกองสาธารณสุขและสิ่งแวดล้อมที่ใช้ศึกษา และนำไปปฏิบัติงานเป็นไปด้วยความมีระเบียบวินัย ถูกต้อง รวดเร็วอย่างมีประสิทธิภาพ ซึ่งเอกสารนี้ได้แสดงให้เห็นถึงขั้นตอนในการปฏิบัติงาน รายละเอียด และมาตรฐานคุณภาพงานที่ถูกต้องให้สอดคล้องกับ นโยบาย วิสัยทัศน์ ภารกิจ และเป้าหมายขององค์กรในทิศทางเดียวกัน เป็นเครื่องมือในการปฏิบัติงาน การอยู่ร่วมกันของ บุคลากรในองค์กรให้เป็นแบบแผนเดียวกัน อีกทั้งยังเป็นตัวชี้วัดประสิทธิภาพและประสิทธิผล ของการปฏิบัติงาน ของพนักงานในกองและการพิจารณาเลื่อนค่าตอบแทน การส่งเสริมและสนับสนุน การมีส่วนร่วม การรับผิดชอบ การปฏิบัติงานด้วยความซื่อสัตย์ สุจริต โดยยึดหลักธรรมาภิบาล การจัดระเบียบ การสร้างคุณธรรมจริยธรรม และสร้างขวัญกำลังใจแก่เจ้าหน้าที่และส่งเสริมให้บุคลากรมีความก้าวหน้าในหน้าที่การงาน กองสาธารณสุข และสิ่งแวดล้อมได้จัดทำคู่มือเป็นแนวทางการปฏิบัติงานราชการภายในหน่วยงานให้บรรลุข้อกำหนดที่สำคัญ ซึ่งตอบสนองความต้องการของผู้รับบริการและประชาชนเป็นสำคัญ

วัตถุประสงค์

วัตถุประสงค์ของการจัดทำคู่มือการปฏิบัติงาน

๑. เพื่อเป็นแนวทางการปฏิบัติงานเป็นแบบแผนเดียวกัน
๒. เพื่อให้ผู้ปฏิบัติงานได้รู้ว่าควรทำอะไรก่อนและหลัง
๓. เพื่อให้ปฏิบัติงานสอดคล้องกับนโยบาย วิสัยทัศน์ ภารกิจ และเป้าหมายขององค์กร
๔. เพื่อให้ผู้บริหารติดตามงานได้ทุกครั้ง
๕. เพื่อเป็นเครื่องมือในการประเมินประสิทธิภาพและประสิทธิผลในการปฏิบัติงานของพนักงานในองค์กร
๖. เพื่อเป็นเครื่องมือในการตรวจสอบการปฏิบัติของแต่ละฝ่าย
๗. เพื่อเป็นแนวทางส่งเสริมคุณธรรม จริยธรรมให้แก่เจ้าหน้าที่ในกองสาธารณสุขและสิ่งแวดล้อม
๘. เพื่อเป็นเครื่องมือในการบริการประชาชนในเขตพื้นที่ได้อย่างรวดเร็ว

ขอบเขต

การจัดทำคู่มือการปฏิบัติงานเพื่อให้ข้าราชการ พนักงานจ้างตามภารกิจ พนักงานจ้างทั่วไปรวมถึง พนักงานที่ปฏิบัติหน้าที่อื่นๆ ที่ได้รับมอบหมายให้มีหน้าที่รับผิดชอบงานในสังกัดกองสาธารณสุขและสิ่งแวดล้อม ให้สอดคล้องกับกฎหมาย ระเบียบ หนังสือสั่งการ มติหลักเกณฑ์คำสั่งตามหน้าที่ความรับผิดชอบของแต่ละฝ่าย และวิธีการปฏิบัติที่ครอบคลุม ตั้งแต่เริ่มต้นจนถึงสิ้นสุดกระบวนการ

ลักษณะงานและวิธีปฏิบัติงาน

กองสาธารณสุขและสิ่งแวดล้อมมีหน้าที่ความรับผิดชอบเกี่ยวกับงานอนามัยและสิ่งแวดล้อม งานส่งเสริมสุขภาพและสาธารณสุข งานรักษาความสะอาด งานควบคุมและจัดการคุณภาพสิ่งแวดล้อม งานควบคุมโรค และงานอื่นๆ ที่เกี่ยวกับการให้บริการด้านสาธารณสุข งานระบบการแพทย์ฉุกเฉิน และงานอื่นๆ ที่เกี่ยวข้อง ที่ได้รับมอบหมาย โดยแบ่งส่วนราชการในกองสาธารณสุขและสิ่งแวดล้อม ดังนี้

๑. งานบริหารงานทั่วไป

รับผิดชอบงานบริหารงานสาธารณสุข โดยควบคุมหน่วยงานหลายหน่วยและปกครอง ผู้อยู่ใต้บังคับบัญชาจำนวนมากพอสมควร และปฏิบัติหน้าที่อื่นตามที่ได้รับ มอบหมาย ลักษณะงานที่ปฏิบัติ ในฐานะหัวหน้าหน่วยงาน มีหน้าที่กำหนดนโยบายการปฏิบัติงาน พิจารณาวางอัตรากำลังเจ้าหน้าที่และงบประมาณของหน่วยงานที่รับผิดชอบ ติดต่อประสานงาน วางแผนมอบหมายงาน วินิจฉัยสั่งการ ควบคุม ตรวจสอบ ให้คำปรึกษาแนะนำ ปรับปรุงแก้ไข ติดตามประเมินผลและแก้ปัญหาขัดข้องในการปฏิบัติงาน ในหน่วยงานที่รับผิดชอบ โดยควบคุมตรวจสอบการจัดการงานต่างๆ หลายด้านเกี่ยวกับงานสาธารณสุข

๒. งานส่งเสริมสุขภาพและสาธารณสุข

มีหน้าที่ความรับผิดชอบประสานงานสาธารณสุขในเขตเทศบาล งานกองทุนหลักประกันสุขภาพแห่งชาติในระดับท้องถิ่นหรือพื้นที่ งานอาสาสมัครบริบาลท้องถิ่น งานส่งเสริมสุขภาพ งานสังคมสงเคราะห์ งานส่งเสริมอนามัย งานสุขศึกษา จัดทำแผนเยี่ยมบ้านเพื่อติดตามดูแลส่งเสริมสุขภาพ โดยให้บริการเยี่ยมเยียน ตรวจสอบสุขภาพร่างกาย ให้คำแนะนำช่วยเหลือสงเคราะห์ให้ภูมิคุ้มกันโรคแก่ผู้ป่วยหรือประชาชนทั่วไป เกี่ยวกับการรักษาพยาบาลเบื้องต้น การส่งเสริมสุขภาพอนามัย ซึ่งรวมถึงงานอนามัยแม่และเด็ก และงานทันตสาธารณสุข การสุขภาพิบาล และปฏิบัติหน้าที่อื่นที่เกี่ยวข้อง

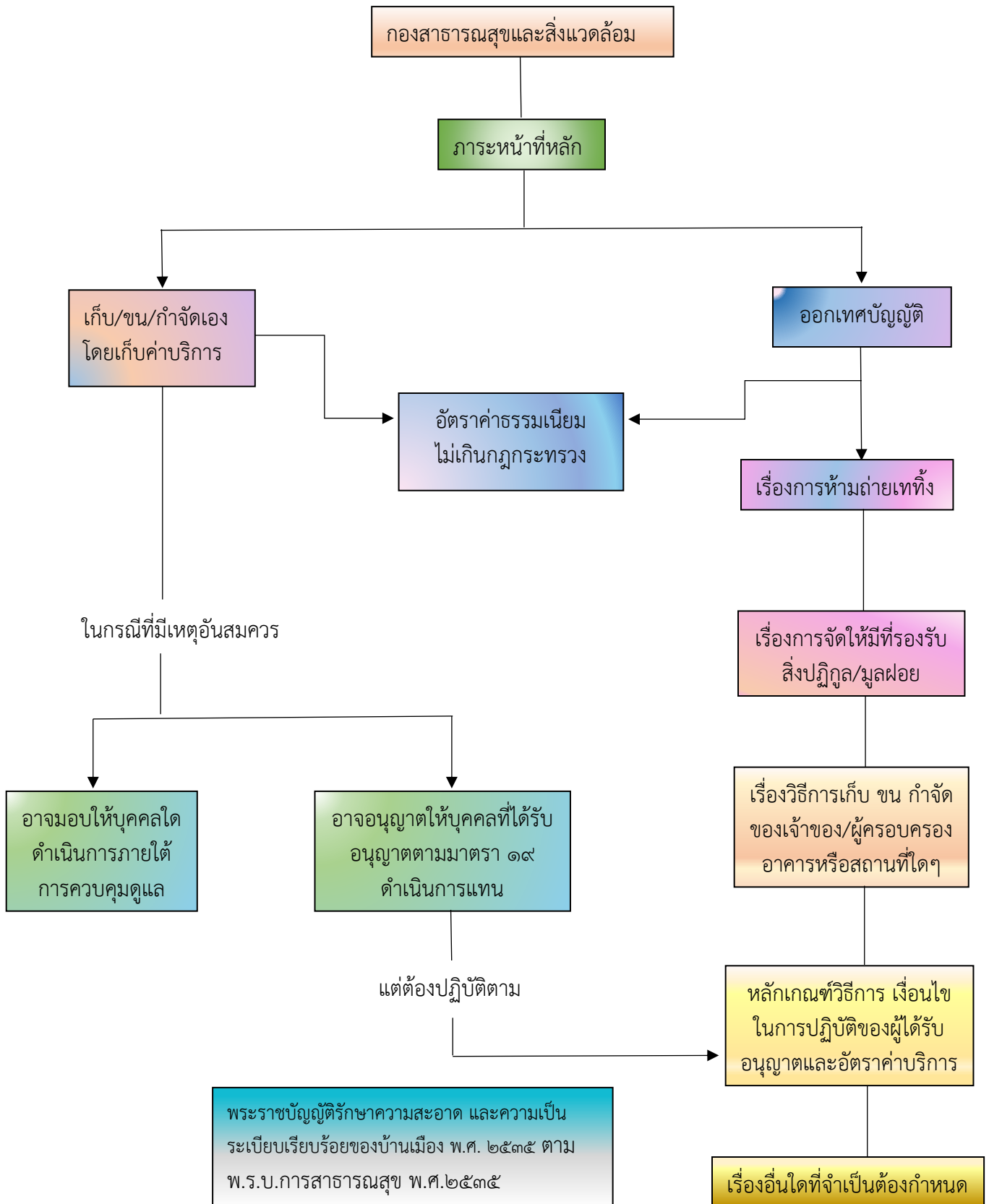
๓. งานรักษาความสะอาด

มีหน้าที่ความรับผิดชอบเกี่ยวกับการรักษาความสะอาดของถนน หรือทางเดินและที่สาธารณะ รักษาความสะอาดของอาคารตลาด กำแพงบริเวณอาคารและที่สาธารณะ งานดูแลอาคาร หรือสิ่งปลูกสร้างที่ตั้งอยู่บริเวณถนน ซึ่งมีสภาพชำรุดทรุดโทรม หรืออยู่ในสภาพที่น้ำรั่วซึมและน้ำอาจจะแก้ไขได้ งานเก็บกวาดล้างทำความสะอาด เก็บรวบรวมขยะมูลฝอย งานกำจัดสิ่งปฏิกูล งานขนถ่ายขยะมูลฝอย และงานอื่นๆ ที่เกี่ยวข้องหรือได้รับมอบหมาย

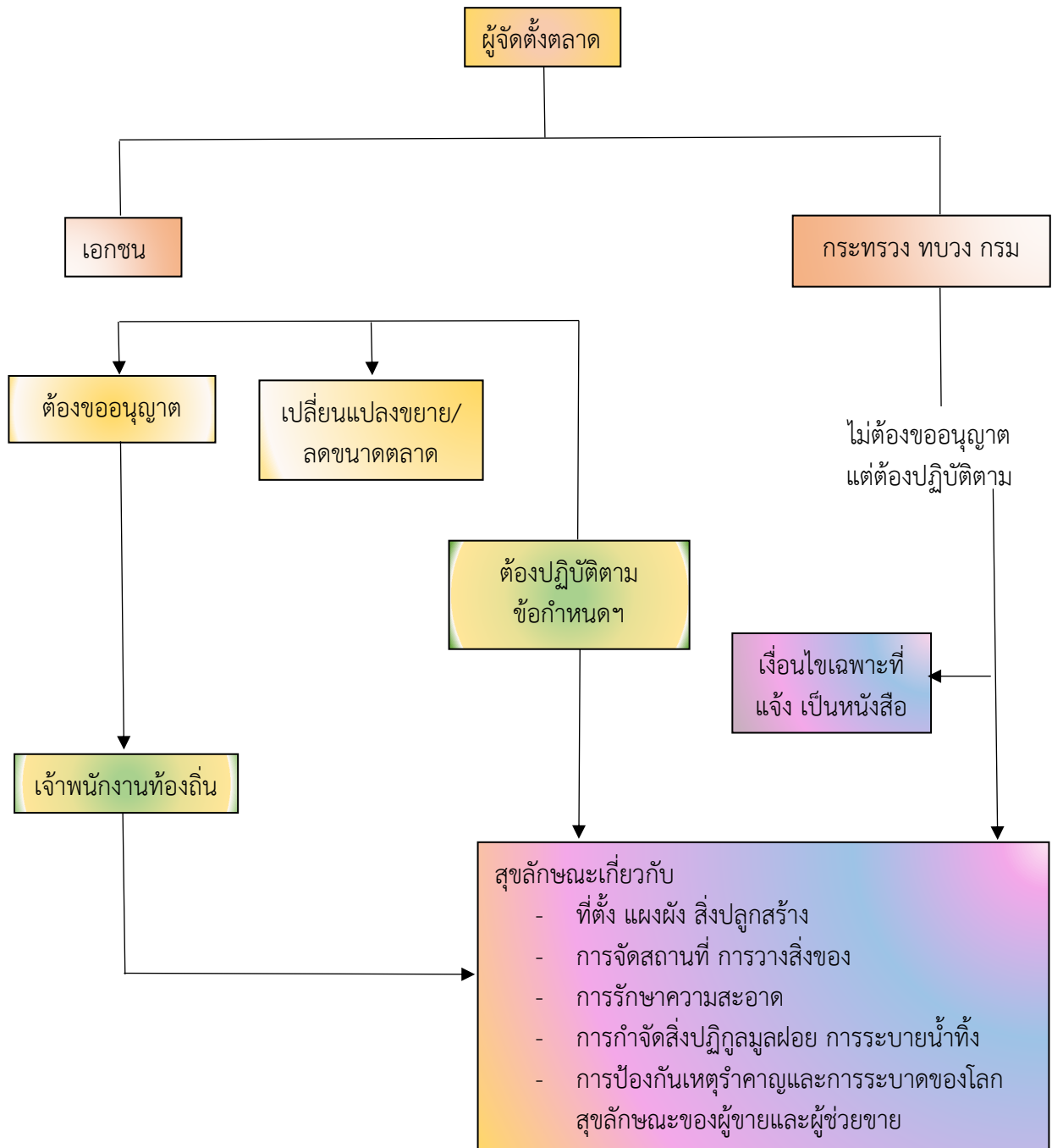
๔. งานควบคุมป้องกันโรคติดต่อ

หน้าที่รับผิดชอบงานเกี่ยวกับงานการเฝ้าระวังโรคระบาด งานระบาดวิทยา งานป้องกันโรคติดต่อ นำโดยแมลงและสัตว์ โรคเอดส์ จัดทำสื่อประชาสัมพันธ์เผยแพร่ด้านการป้องกันและระงับโรคติดต่อ ควบคุมสิ่งปฏิกูล รักษาความสะอาดและขนถ่ายสิ่งปฏิกูล กำจัดขยะมูลฝอยและน้ำเสีย ควบคุมมลพิษ ศึกษา วิเคราะห์ผลกระทบสิ่งแวดล้อมงานติดตามตรวจสอบเกี่ยวกับด้านสุขอนามัย และปฏิบัติหน้าที่อื่นที่เกี่ยวข้อง หรือตามที่ผู้บังคับบัญชา มอบหมาย

แผนภูมิแสดง การควบคุมของสาธารณสุขและสิ่งแวดล้อม
เรื่องกำจัดสิ่งปฏิกูลมูลฝอย

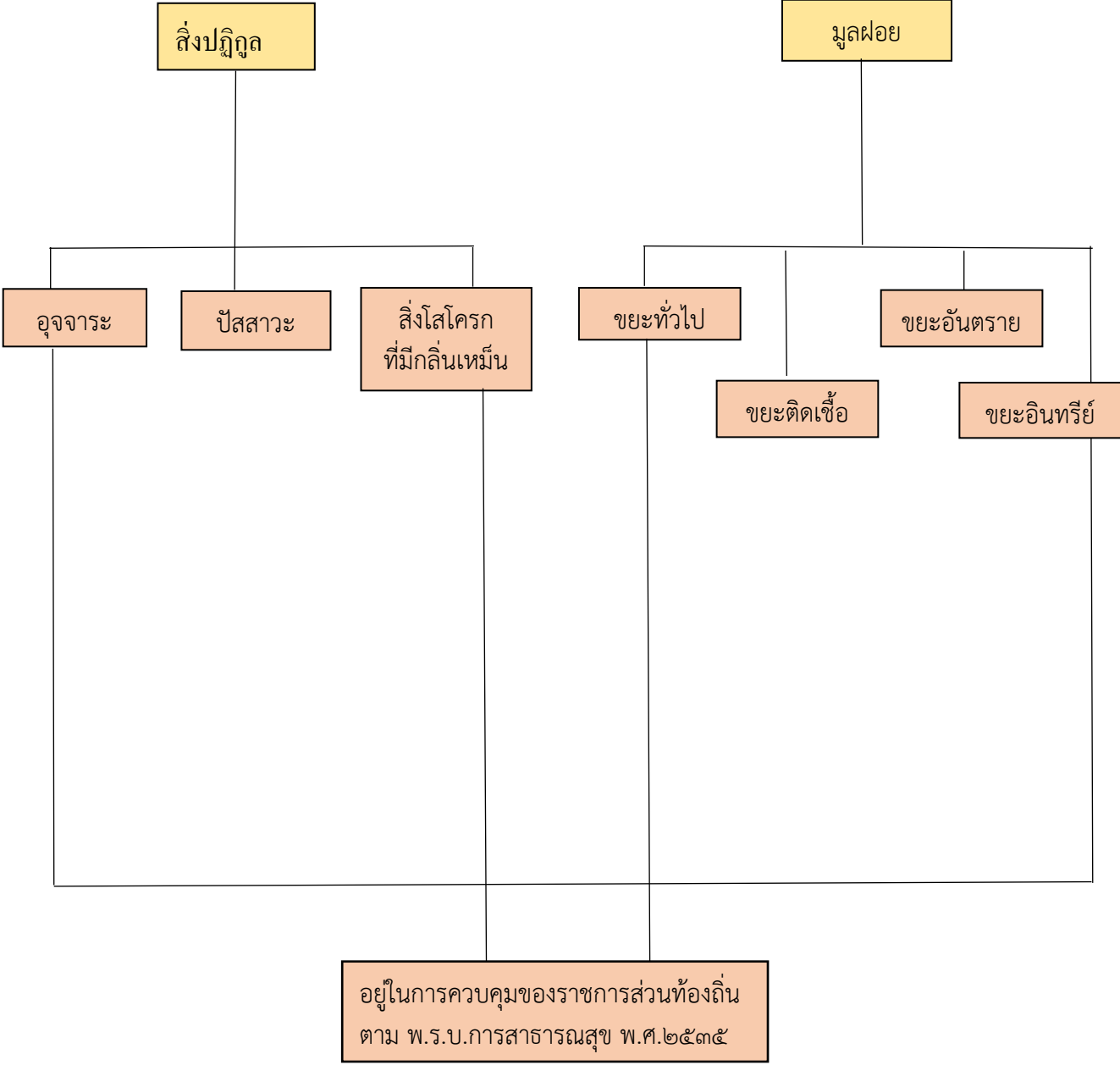


แผนภูมิแสดง การควบคุมของสาธารณสุขและสิ่งแวดล้อม
เรื่องตลาด



อยู่ในการควบคุมของราชการส่วนท้องถิ่น
ตาม พ.ร.บ.การสาธารณสุข พ.ศ.๒๕๓๕

แผนภูมิแสดง การควบคุมดูแลสิ่งปฏิกูล มูลฝอยของกองสาธารณสุขและสิ่งแวดล้อมกับชุมชน





ขั้นตอนการปฏิบัติงาน
หน่วยปฏิบัติงานระบบการแพทย์



รับคำสั่งจากศูนย์สั่งการ ๑๖๖๙
ตลอด ๒๔ ชั่วโมง



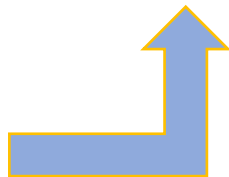
ออกปฏิบัติหน้าที่ทันที
(ภายในระยะเวลาไม่เกิน ๒ นาที)



รายงานศูนย์สั่งการ/
ผู้บังคับบัญชา



เสร็จสิ้นภารกิจกลับฐานที่ตั้ง
(๒๐ นาที)



คีย์ข้อมูลในระบบ ITEMS
(๕ นาที)

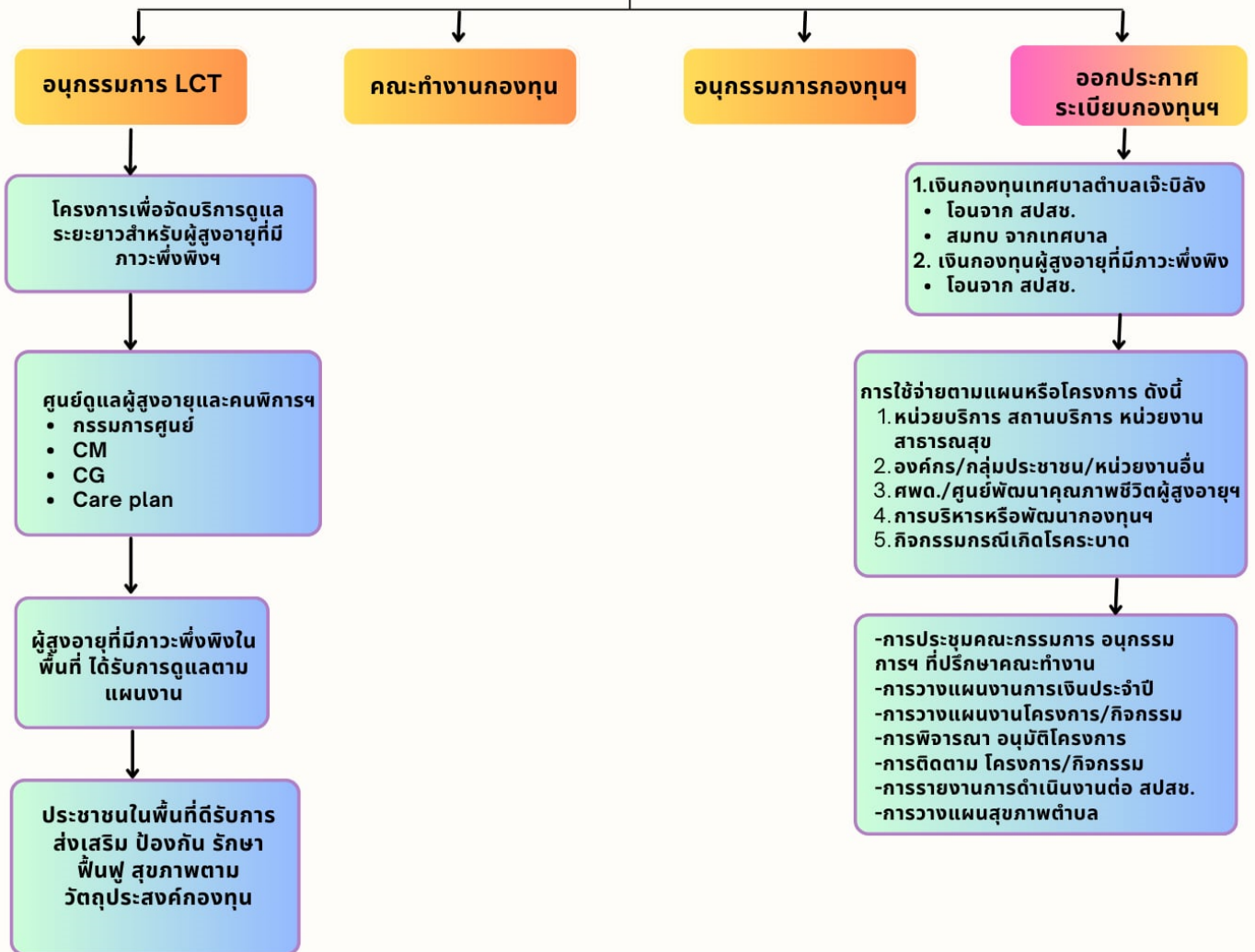


(รวม ๔ ขั้นตอน ปฏิบัติทันทีที่ได้รับคำสั่งจากศูนย์สั่งการ)

ตามพระราชบัญญัติการแพทย์ฉุกเฉิน พ.ศ.๒๕๕๑ มาตรา ๑๑
(๑) กำหนดให้คณะกรรมการการแพทย์ฉุกเฉิน (กพฉ.)
มีอำนาจหน้าที่ในการกำหนดมาตรฐานและหลักเกณฑ์

เทศบาลตำบลเจ๊ะบิลัง

คณะกรรมการกองทุนฯ



พระราชบัญญัติหลักประกันสุขภาพแห่งชาติ พ.ศ. ๒๕๔๕ กำหนดให้คณะกรรมการหลักประกันสุขภาพแห่งชาติ สนับสนุนประสาน และกำหนดหลักเกณฑ์ให้องค์กรปกครองส่วนท้องถิ่นเป็นผู้ดำเนินงานและบริหารจัดการ

ขั้นตอนการรับบริการงานสุขาภิบาลและ อนามัยสิ่งแวดล้อม

- กิจกรรมที่เป็นอันตรายต่อสุขภาพ
- สถานที่จำหน่ายอาหาร / ละอองอาหาร
- ตลาดเอ๊กเซน
- ผู้จำหน่ายสินค้าในที่หรือทางสาธารณะ

